

Rozměry potrubí

PP HT	NEJVĚJŠÍ VNĚJŠÍ PRŮMĚR TRUBKY	TLOUŠŤKA STĚNY TRUBKY	HLOUBKA HRDLA
DN	MM	MM	MM
50	63	1,8	56
75	88	1,9	61
110	125	2,7	76

Legenda značení

- KANALIZACE PŘIPOJOVACÍ, POTRUBÍ Z PP HT
- STOUPACÍ POTRUBÍ Z PP HT

Legenda zařizovacích předmětů

- 1

– WC – KERAMIKA, ZÁVĚSNÉ, KONSTRUKČNÍ PRVEK SE SKRYTOU NÁDRŽKOU DO SDK PŘEDSTĚNY, TERMOPLASTICKÉ SEDÁTKO SOFT-CLOSE
- 2

– WC IMOBILNÍ – KERAMIKA, ZÁVĚSNÉ, KONSTRUKČNÍ PRVEK SE SKRYTOU NÁDRŽKOU DO SDK PŘEDSTĚNY, TERMOPLASTICKÉ SEDÁTKO SOFT-CLOSE
- 3

– UMYVADLO IMOBILNÍ – KERAMIKA, ZÁVĚSNÉ, HRANATÝ TVAR, ŠÍŘKA 650mm, SE ZÁPACHOVOU UZÁVĚRKOU, 2x ROHOVÝ VENTIL S FILTREM, STOJÁNKOVÁ PÁKOVÁ BATERIE VČ. UMYVADLOVÉ VÝPUSTĚ
- 4

– UMYVADLO – KERAMIKA, ZÁVĚSNÉ, PŮLKRUHOVÝ TVAR, ŠÍŘKA 550mm, SE ZÁPACHOVOU UZÁVĚRKOU, 2x ROHOVÝ VENTIL S FILTREM, STOJÁNKOVÁ PÁKOVÁ BATERIE VČ. UMYVADLOVÉ VÝPUSTĚ
- 5

– PISOÁR – KERAMIKA, ZÁVĚSNÝ, AUTOMATICKÝ SPLACHOVAČ S INFRAČERVENÝM SENZOREM
- 6

– VÝLEVKA – NEREZ, ZÁVĚSNÁ, NÁSTĚNNÁ BATERIE S PRODLOUŽENÝM RAMINKEM
- 7

– BIDET – KERAMIKA, ZÁVĚSNÝ, 2x ROHOVÝ VENTIL S FILTREM, STOJÁNKOVÁ BIDETOVÁ BATERIE, TERMOPLASTICKÉ SEDÁTKO SOFT-CLOSE
- 8

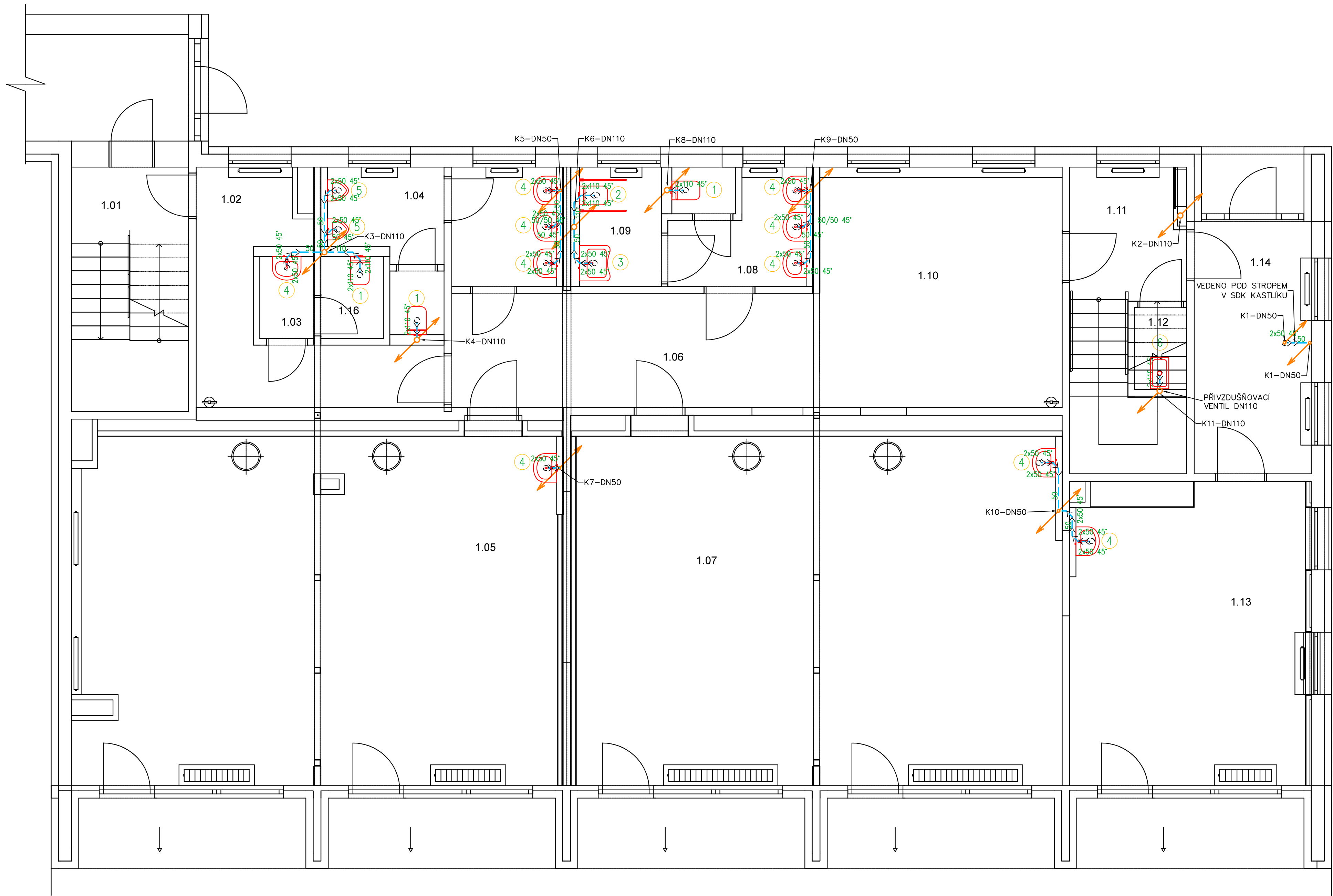
– DŘEZ – NEREZ, S ODKAPÁVACÍ PLOCHOU, SE ZÁPACHOVOU UZÁVĚRKOU, 2x ROHOVÝ VENTIL S FILTREM, STOJÁNKOVÁ DŘEZOVÁ BATERIE

Poznámka

- PŘIPOJOVACÍ A STOUPACÍ KANALIZAČNÍ POTRUBÍ BUDE PROVEDENO Z PP HT, VE VÝKRESE JE ZNAČEN VNĚJŠÍ PRŮMĚR POTRUBÍ
- USPOŘÁDÁNÍ ROZVODŮ JE NUTNÉ UPŘESNIT PŘI PROVÁDĚNÍ STAVBY A KOORDINOVAT S OSTATNÍMI PROFESEMI
- PŘIPOJOVACÍ POTRUBÍ BUDE PROVEDENO V MIN. SPÁDU 2%
- VEŠKERÉ STOUPACÍ POTRUBÍ KANALIZACE BUDE ODVĚTRÁNO NAD STŘECHU A UKONČENO VĚTRACÍ HLAVICÍ
- POTRUBÍ SPLAŠKOVÉ KANALIZACE BUDE IZOLOVÁNO IZOLACÍ MIRELON AKUSTIK TL. 5 mm
- MONTÁŽE JE NUTNO PROVÁDĚT DLE MONTÁŽNÍCH PŘEDPISŮ JEDNOTLIVÝCH VÝROBCŮ A MATERIÁLŮ, PROVÁDĚCÍCH PŘEDPISŮ, PLATNÝCH NOREM A VYHLÁŠEK

Legenda místností 1.NP

Ozn.	Název místnosti	Plocha (m²)
1.01	Schodišťový prostor	10,57
1.02	Chodba	10,85
1.03	Předstíh učitele	1,63
1.03	WC učitele	0,05
1.04	WC chlapci	10,10
1.05	Učebna	62,32
1.06	Chodba	15,58
1.07	Učebna	63,31
1.08	WC dívky	5,98
1.09	WC bezbarierové	3,68
1.10	Šatna	21,55
1.11	Schodiště	10,92
1.12	Úklid	1,58
1.13	Učebna malá	26,46
1.14	Zadveří	10,91
1.15	Terasy 1.NP	118,18
1.16	WC učitele	1,89
		375,56 m²



REVIZE

Index	Datum	Změna	Jméno

SCHÉMA OBJEKTU

ORIENTACE SCHÉMATU

S

Projekty | Realizace | Projektový management
info@qualitygroup.cz | www.qualitygroup.cz
STAVTE CHYTŘE

STAVBA

PŘESTAVBA PAVILÓNU ČECHTICKÁ PRO ŠKOLSKÉ POTŘEBY

MÍSTO STAVBY

Cechtická 758/6
Praha 12
142 00

K.Ú.:

Kamýk

OKRES:

Hlavní město Praha

KRAJ:

Hlavní město Praha

GENERÁLNÍ PROJEKTANT

Quality Group s.r.o., Příkop 843/4, 602 00 Brno
IČ: 08879737, DI: yawn58

AUTORIZACE

HLAVNÍ INŽENÝR PROJEKTU

Ing. Jitka Šoltes, j.soltes@qualitygroup.cz, tel.: +420 736 105 226

ZPRACOVATEL ODBORNÉ ČÁSTI

Ing. Kristína Pavicková
tel.: +420 739 349 862
e-mail: kristina.pavickova@qualitygroup.cz

STAVEBNÍK - INVESTOR

Městská část Praha 12
Generála Šišky 2375/6, 143 00 Praha 4 - Modřany
IČ: 00231151

Č. SMLOUVY INVESTORA

SM/ 2022/343

Č. SMLOUVY PROJEKTANTA

P-22-042-000

OBJEKT

D.101 SO01 "PAVILON B"

DATUM

02/2023

PARÉ

ODBORNÁ ČÁST

D.101.04 Zdravotně technické instalace

MĚŘÍTKO

1:50

NÁZEV DOKUMENTU

PŮDORYS 1.NP - KANALIZACE

KÓD ELEKTRONICKÉ VERZE DOKUMENTU

stavba	stupeň	část	výkres	profese	název dokumentu	revize
Čechtická	DPS	D.101.04	05	ZTI	Půdorys 1.NP - K	00